

Illustrated English and French Old Carpentry
Terminology - Roofs

Terminologie française et anglaise illustrée de la
charpente ancienne - Toitures

By
François LeBlanc

WebSite: <http://www.icomos.org/~fleblanc/>



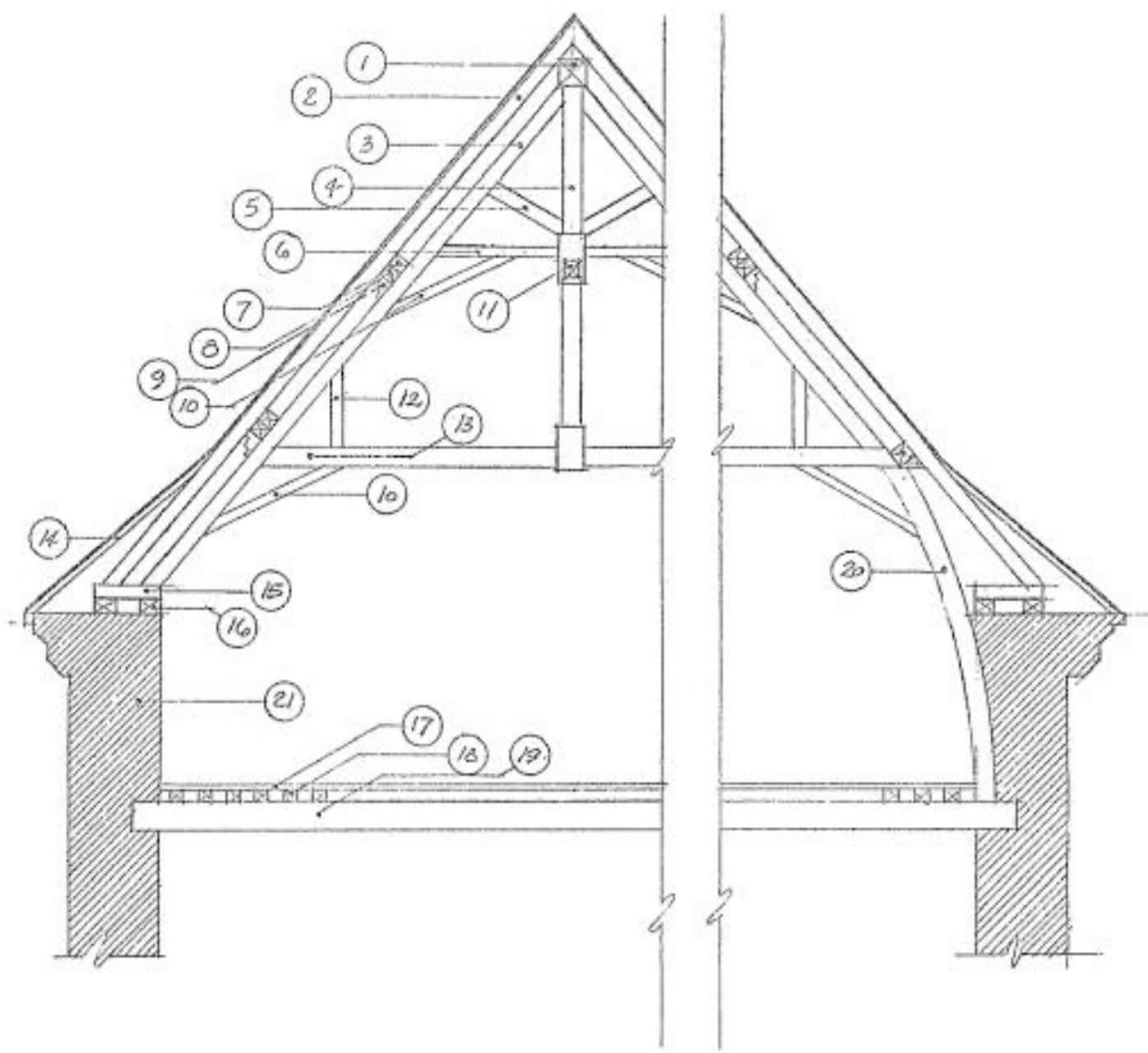


François LeBlanc is a specialist in heritage conservation. A graduate in Architecture from Montreal University, Mr. LeBlanc specialized in heritage conservation at the University of York in England and in Ottawa, Canada. He was a registered architect with the OAQ from 1976 to 2007.

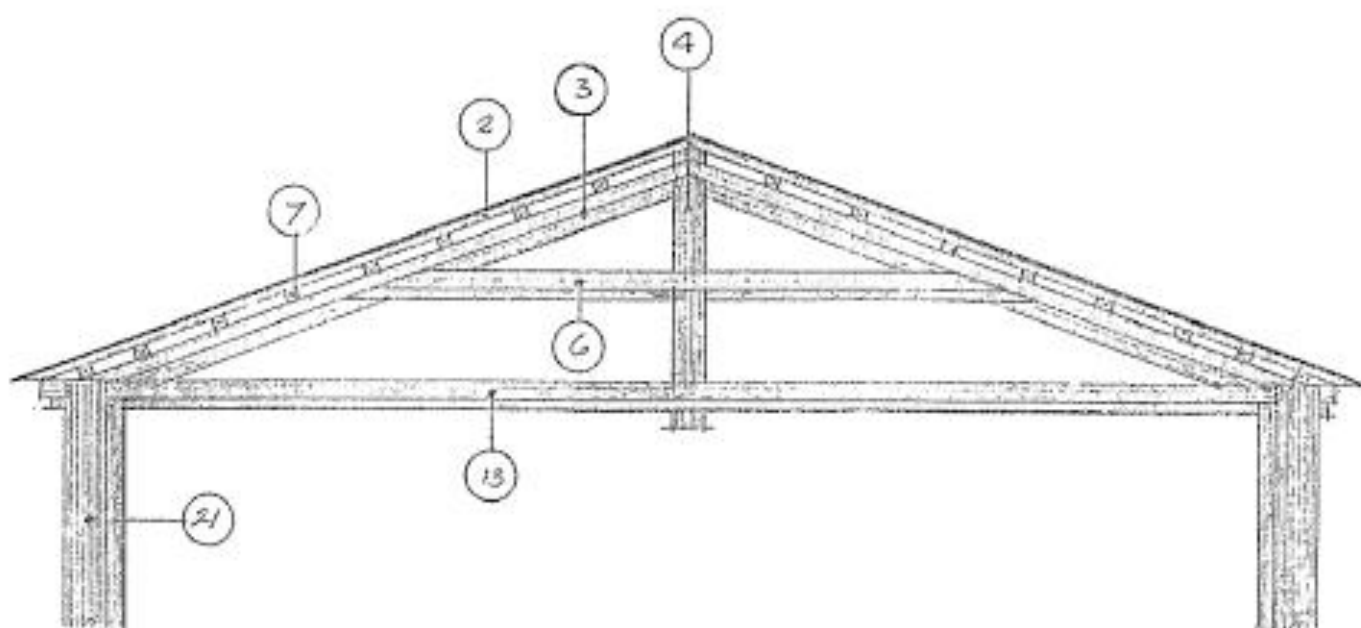
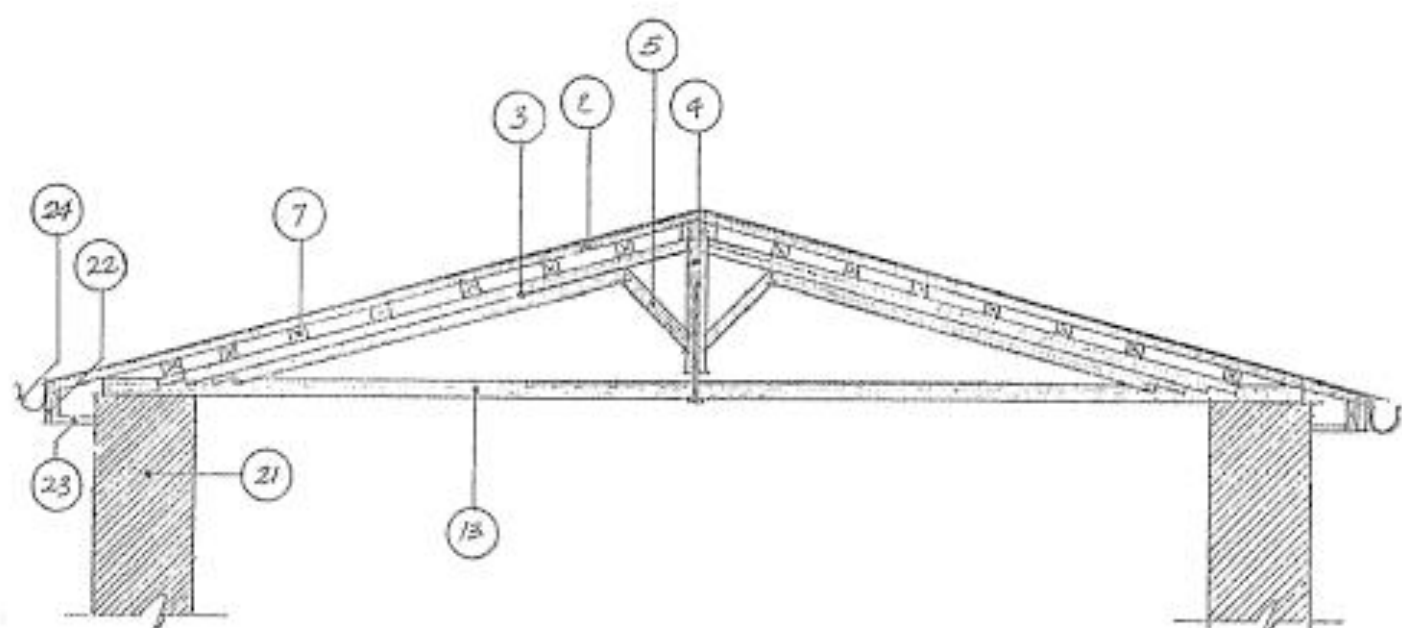
He currently offers specialized conservation services. From 2001 to 2007, he was Head of Field Projects at the Getty Conservation Institute in Los Angeles, USA directing projects in more than 24 countries. He is the former Chief Architect of the National Capital Commission in Ottawa (1992-2001); he was Vice-President of the Heritage Canada Foundation (1983-1992), Director of the International Council on Monuments and Sites' Secretariat in Paris, France (1979-1983); Chief Architect of historic sites from the French Period at Parks Canada in Ottawa (1971-1975) and Quebec City (1975-1979). He has served on the Executive of ICOMOS, as President of ICOMOS Canada and on the Board of the Association for Preservation Technology International (APTi). He was inducted in the APT College of Fellows (2003) and the ICOMOS Academy (2009).

François LeBlanc est un spécialiste de la conservation du patrimoine. Bachelier de l'école d'architecture de l'université de Montréal, M. LeBlanc s'est spécialisé en conservation du patrimoine à l'université de York au Royaume-Uni et à Ottawa, Canada. Il fut membre de l'OAQ de 1976 à 2007.

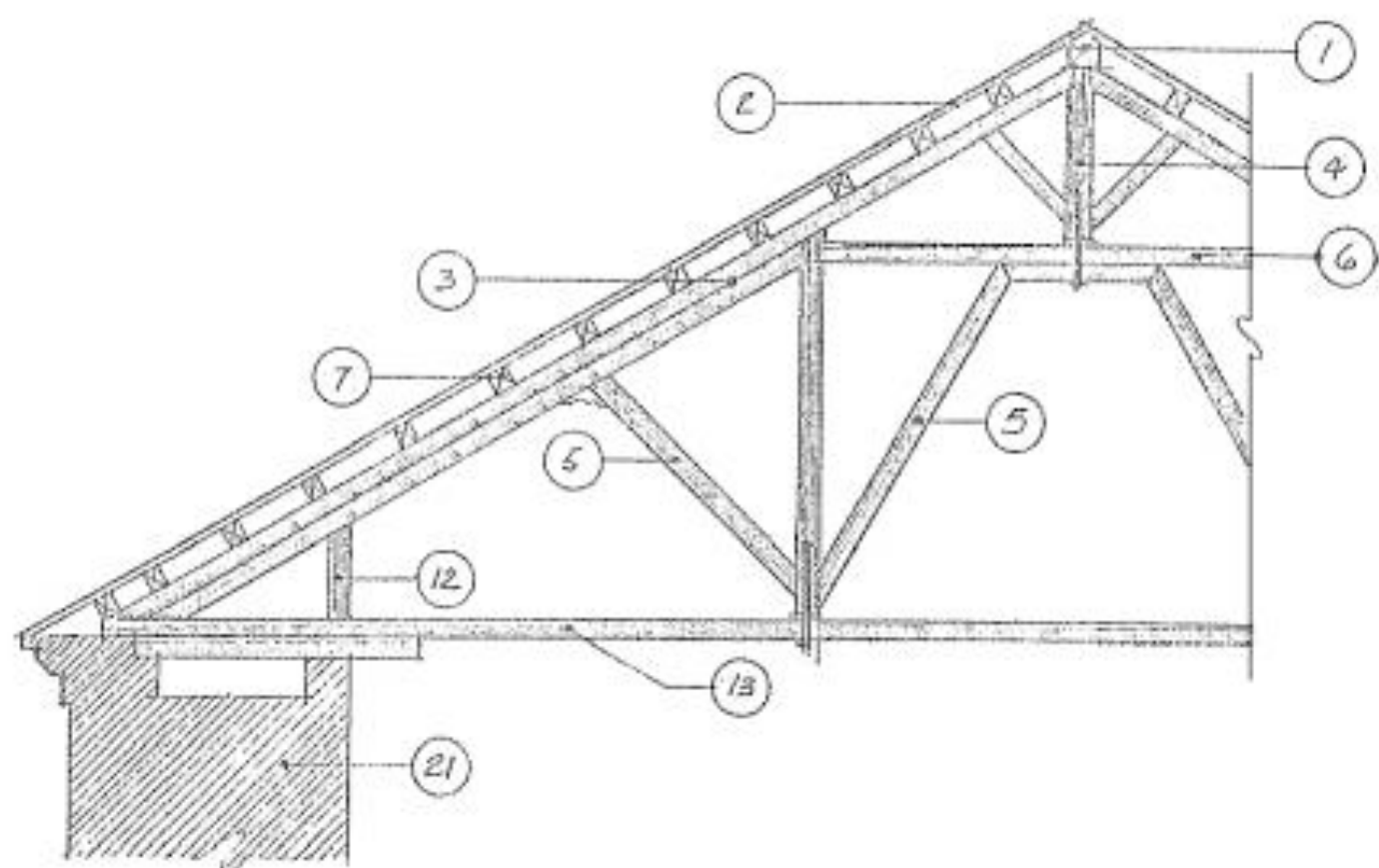
Il offre présentement des services spécialisés en conservation du patrimoine. De 2001 à 2007, il fut le Chef des projets sur le terrain de l'Institut Getty de Conservation à Los Angeles, É.U. dirigeant des projets et des activités de conservation dans plus de 24 pays. Il a été Architecte en chef de la Commission de la capitale nationale à Ottawa (1992-2001), Vice-président de la Fondation Héritage Canada (1983-1992), Directeur du secrétariat du Conseil international des monuments et des sites à Paris, France (1979-1983), Architecte en chef des monuments historiques de la période française pour Parcs Canada à Ottawa (1971-1975) puis à Québec (1975-1979). Il fut membre du comité exécutif d'ICOMOS, président d'ICOMOS Canada et membre du comité exécutif de l'Association pour la préservation et ses techniques (APTi). Il est membre du College of Fellows de l'APT (2003) et de l'Académie de l'ICOMOS (2009).



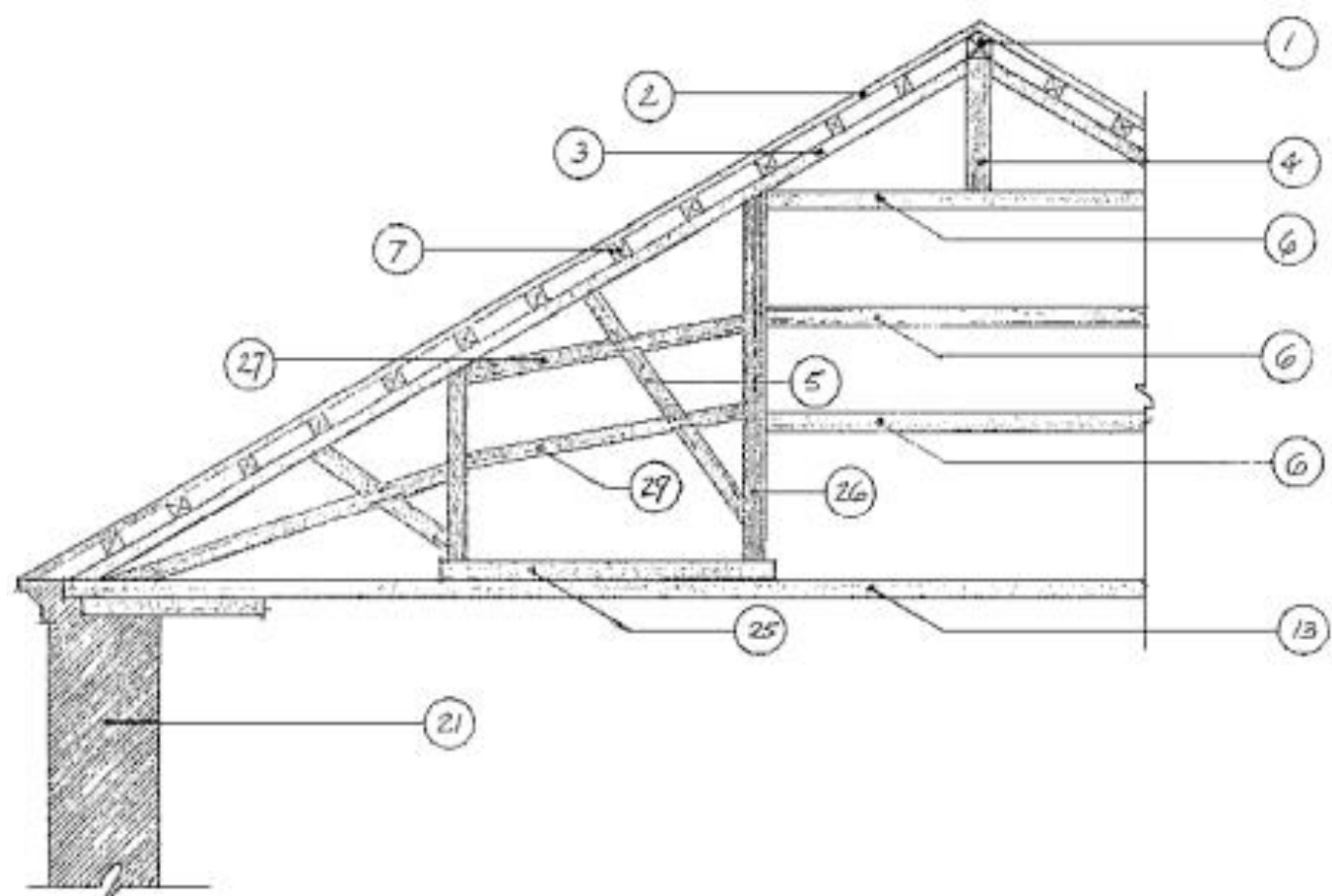
1. Faîte, Faïste, Faîtage	1. Ridge Beam
2. Chevron de long pans, Chevron	2. Rafter (Common)
3. Arbalétrier	3. Main Rafter
4. Poinçon	4. King Post, Crown Post, Purlin Post
5. Contre-fiches, Étal de panne	5
6. Petit entrait, Brise, entrait Retroussé	6. Small truss beam, Collar beam
7. Pannes, Pannes de long pans	7. Purlin
8. Tasseaux	8
9. Chantignolles, Cales, Échantignolles	9. Cleat
10. Petit esselier, Gousset	10. Strut, Diagonal Tie
11. Sous-Faîte	11
12. Jambette	12. Brace
13. Entrait, Grand entrait	13. Truss Beam
14. Coyeau	14
15. Blochet	15. Entertie
16. Sablière, Plate-forme	16. Wall Plate
17. Planchers	17. Floor Boards
18. Solives	18. Joists
19. Tirant, Poutre, Entrait	19. Beam, Girder
20. Jambes de force	20. Brace
21. Mur, Gros mur	21. Wall, Bearing Wall



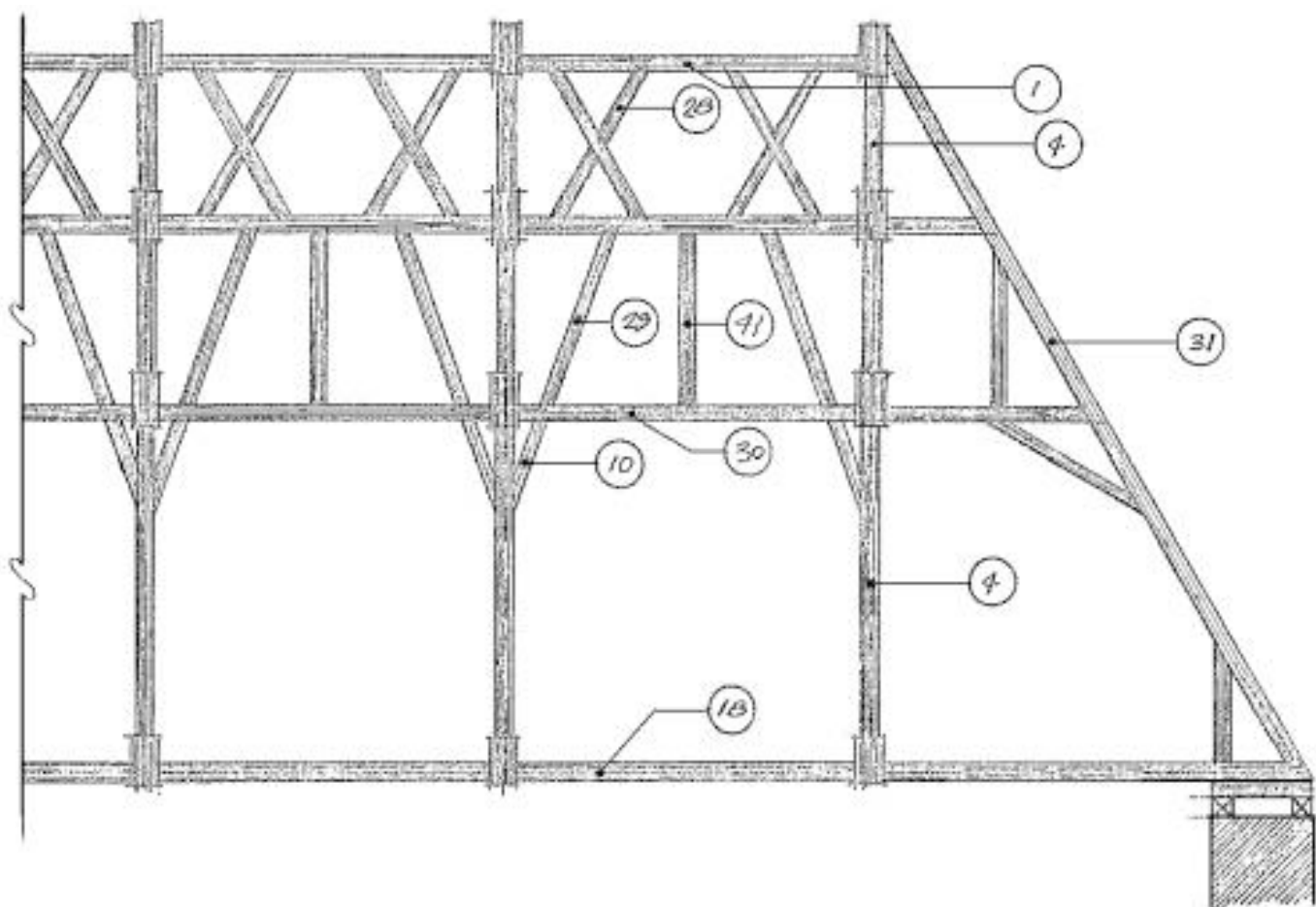
2. Chevrons	2. Rafter (Common)
3. Arbalétriers (double)	3. Main Rafter (Double)
4. Poinçon	4. King Post, Crown Post, Purlin Post
5. Contre-Fiches, Étal de panne	5
6. Second entrait, Petit entrait, Brise, Entrait retroussé	6. Secondary Truss Beam, Collar Beam
7. Pannes	7. Purlins
13. Entrait	13. Truss Beam
21. Mur	21. Wall
22. Planche de ceinture	22. Fascia Board
23. Soffite	23. Soffit
24. Gouttière	24. Drain trough, Gutter



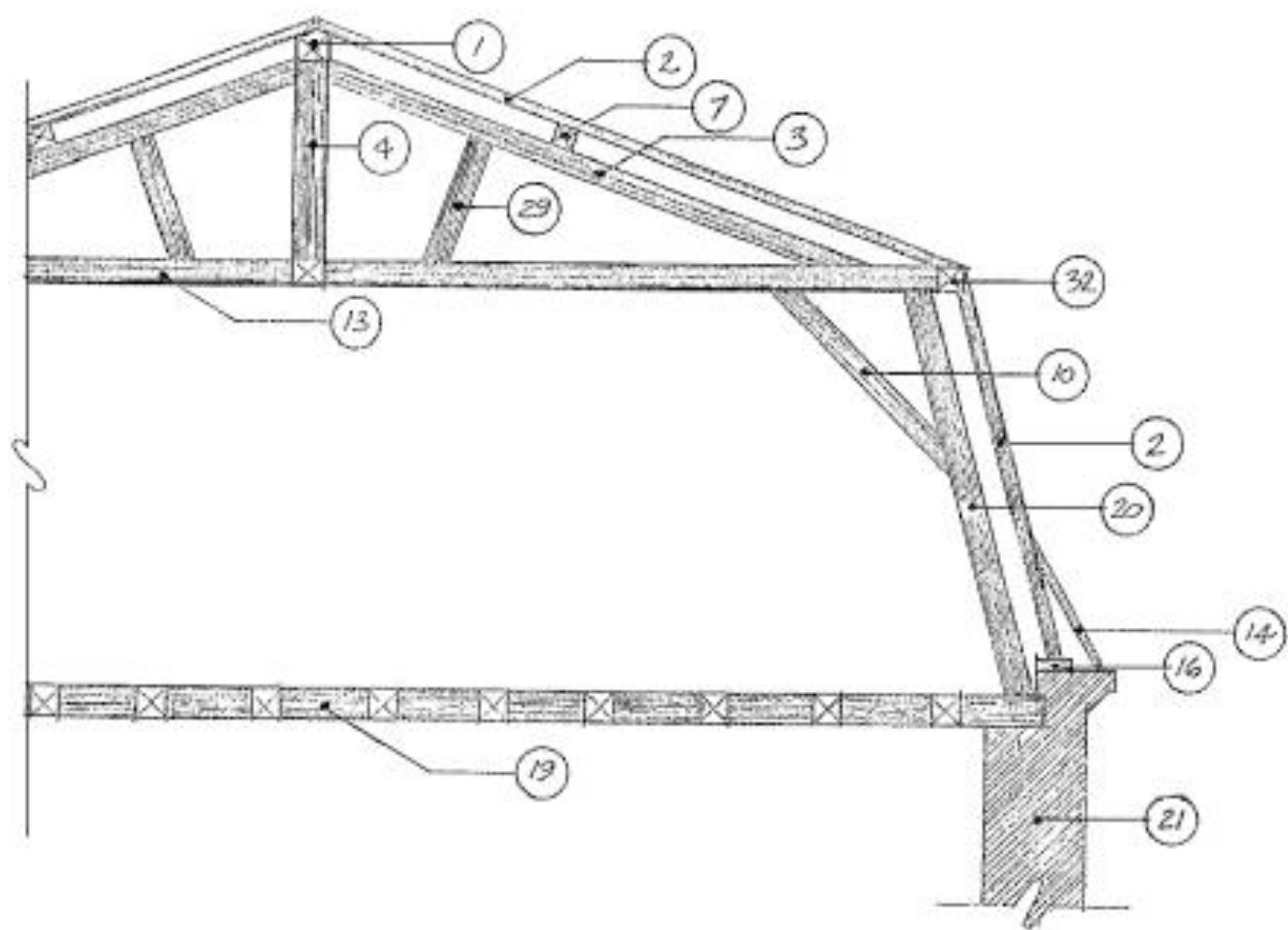
1. Faîte, Faiste, Faîtage	1. Ridge Beam
2. Chevrons	2. Rafter
3. Arbalétrier double	3. Main Rafter (Double)
4. Poinçon	4. King Post, Crown Post
5. Contre-fiches	5
6. Second entrait, Petit entrait, Brise, Entrait retroussé	6. Secondary Truss Beam, Collar Beam
7. Pannes	7. Purlins
12. Jambette	12. Brace
13. Entrait	13. Truss Beam
21. Mur	21. Wall



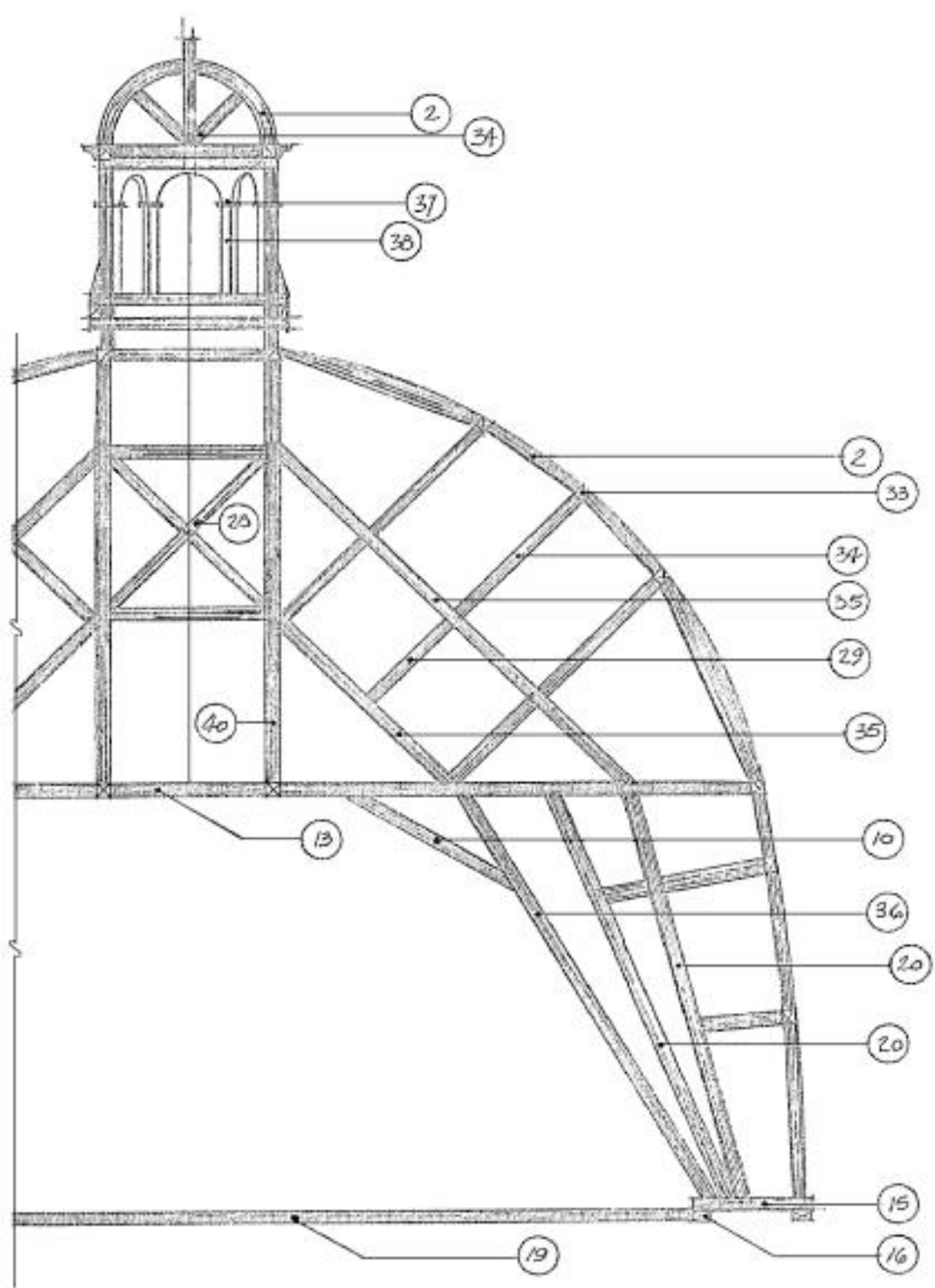
1. Faîte, Faiste, Faîtage	1. Ridge Beam
2. Chevrons	2. Rafter
3. Arbalétrier double	3. Main Rafter (Double)
4. Poinçon	4. King Post, Crown Post
5. Contre-fiches	5
6. Entraits secondaires	6. Collar Beam, Secondary Truss Beams
7. Pannes	7. Purlin
13. Entrait	13. Truss Beam
21. Mur	21. Wall
25. Lambourd	25
26. Faux poinçons	26
29. Descharges	29



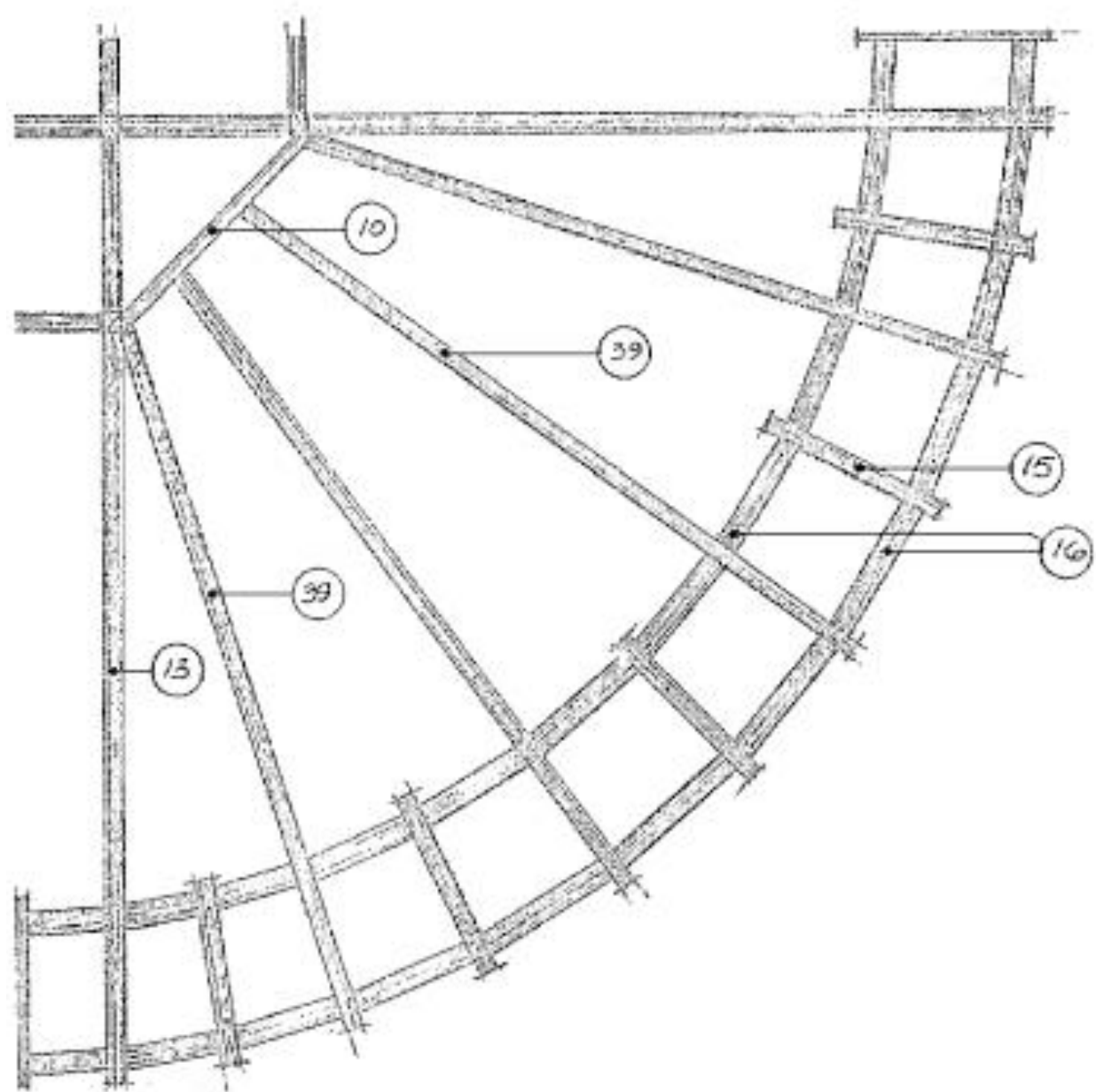
1. Faîte, Faiste, Faîtage	1. Ridge Beam
4. Poinçon	4. King Post, Crown Post, Purlin Post
10. Aisselier	10. Strut, Diagonal Tie
11. Sous-faîte	11
18. Solive	18. Joist
28. Liens en Croix de Saint André	28. Cross bracing
29. Décharge	29
30. Liens	30
31. Chevron de croupe	31
41. Potelet	41



1. Faîte, Faiste, Faîtage	1. Ridge Beam
2. Chevron de long pans, Chevron	2. Rafter (Common)
3. Arbaletrier	3. Main Rafter
4. Poinçon	4. King Post, Crown Post, Purlin Post
7. Pannes, Pannes de long pans	7. Purlin
10. Petit esselier, Gousset	10. Strut, Diagonal Tie
13. Entrait, Grand entrait	13. Truss Beam
16. Sablière, Plate-forme	16. Wall Plate
19. Tirant, Poutre, Entrait	19. Beam, Girder
20. Jambes de force	20. Brace
21. Mur, Gros mur	21. Wall, Bearing Wall
29. Liens	29. Tie
32. Pannes de Brisis	32. Collar Purlins



2. Chevron de long pans, Chevron	2. Rafter (Common)
10. Petit esselier, Gousset	10. Strut, Diagonal Tie
13. Entrait, Grand entrait	13. Truss Beam
15. Blochet	15. Entertie
16. Sablière, Plate-forme	16. Wall Plate
18. Solives	18. Joists
19. Tirant, Poutre, Entrait	19. Beam, Girder
20. Jambes de force	20. Brace
28. Liens en Croix de Saint André	29. Cross bracing
29. Liens	29
33. Entretoises des chevrons	33
34. Supports	34
35. Arc Boutant	35
36. Grand Esselier	36
37. Linteau cintré	37
38. Poteau de huisserie	38



10. Petit esselier, Gousset

13. Entrait, Grand entrait

15. Blochet

16. Sablière, Plate-forme

39. Coyers

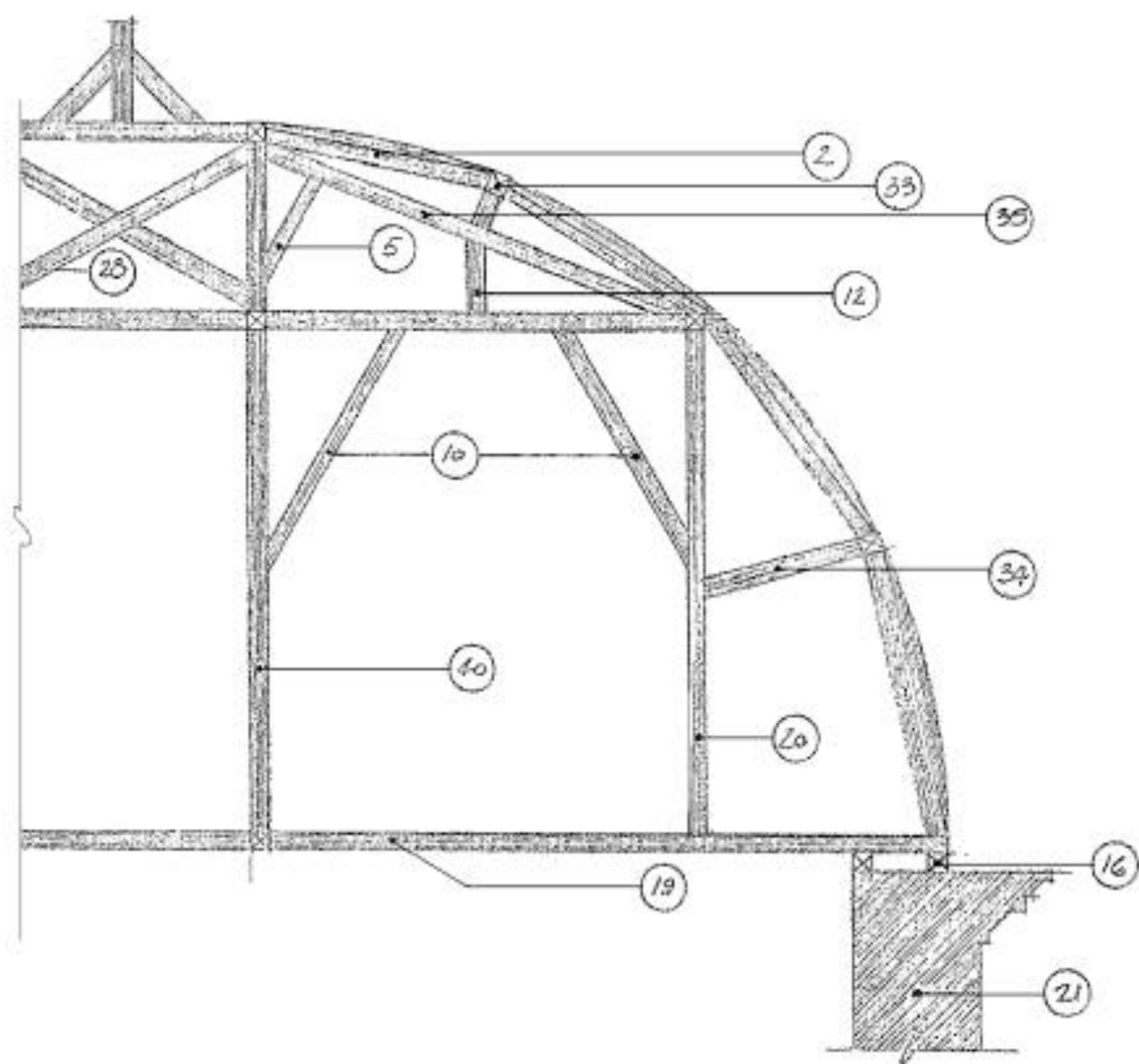
10. Strut, Diagonal Tie

13. Truss Beam

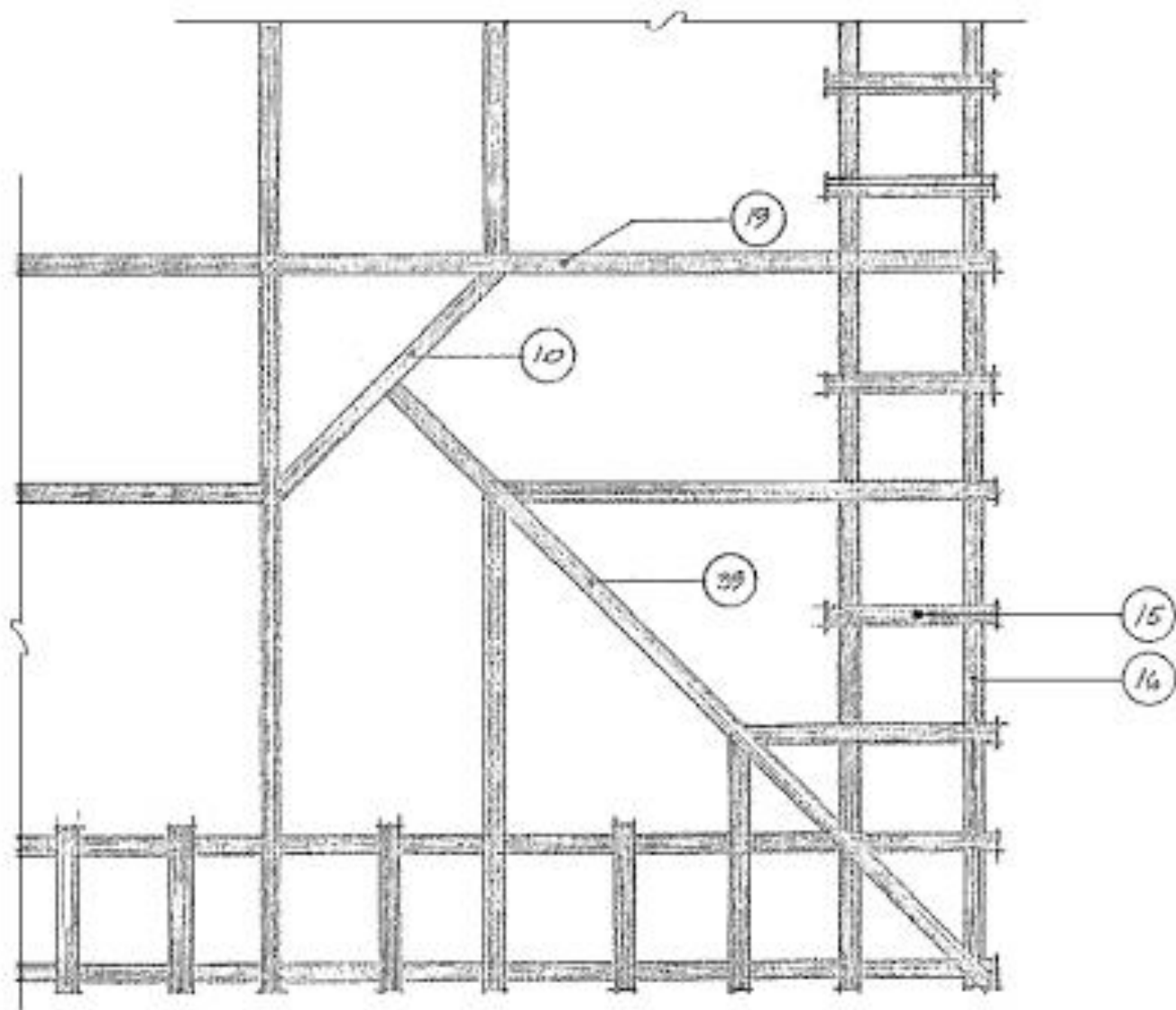
15. Entertie

16. Wall Plate

39



2. Chevron de long pans, Chevron	2. Rafter (Common)
5. Contre-fiches, Étal de panne	5
10. Petit esselier, Gousset	10. Strut, Diagonal Tie
12. Jambette	12. Brace
13. Entrait, Grand entrait	13. Truss Beam
16. Sablière, Plate-forme	16. Wall Plate
19. Tirant	19. Beam, Girder
20. Jambes de force	20. Brace
21. Mur, Gros mur	21. Wall, Bearing Wall
28. Liens en Croix de Saint André	28. Cross Bracing
33. Entretoises des chevrons	33. Rafter Bridging
34. Supports	34
35. Arc-boutant	35. Flying Buttress
40. Montant	40



10. Gousset

15. Blochet

16. Sablière, Plate-forme

19. Tirant

20. Jambes de force

39. Coyer

10. Diagonal Tie

15. Entertie

16. Wall Plate

19. Girder

20. Brace

39